

新聞稿

首創「實惠家居購物牆」 帶領手機消費新趨勢

(香港訊 – 二零一三年四月十九日) 以創新科技領先家居時尚生活的實惠家居，革命性首創「實惠家居購物牆」(Pricerite Express) 將於明日(4月20日)正式進駐港鐵金鐘、將軍澳、青衣站，創造不佔地面空間銷售點。顧客只須使用手機掃描購物牆上的QR碼，便可即時訂購家居用品，為繁忙的都市族提供一個輕鬆、簡單、快捷的家居用品購物平台，同時將流動與實體購物經驗合二為一，帶領手機消費新趨勢，

實惠家居同時宣布，與華懋集團達成合作意向，在華懋集團旗下全線八個商場發展「實惠家居購物牆」，將購物牆的網絡版圖擴展至更多地區，矢志革新零售購物模式，提供更方便快捷的服務，全面滿足顧客需要。

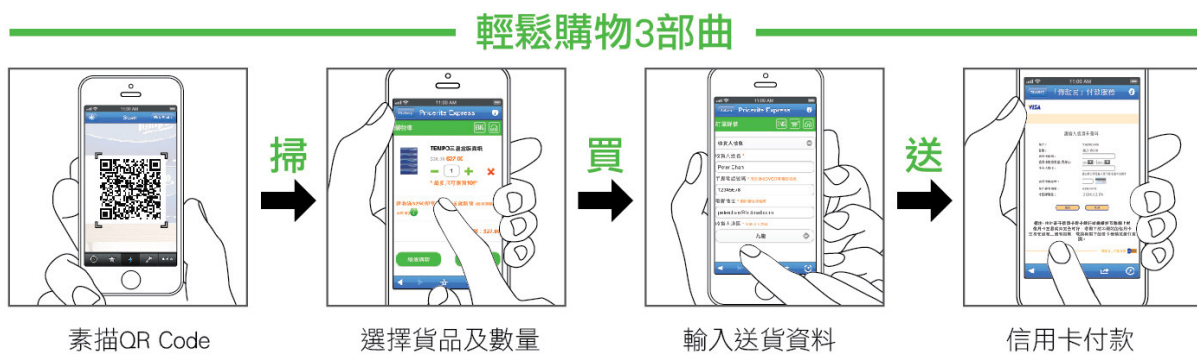
「實惠家居購物牆」(Pricerite Express) 分別位於港鐵金鐘站出閘口位置(近F出口)、港鐵將軍澳站往北角站方向月台及港鐵青衣站往香港站方向月台，貼上仿真度極高的貨架海報，過百件家居用品以1比1原大尺碼展現，將實惠家居店舖活現乘客眼前，全面覆蓋香港島、九龍東及九龍西，令更多消費者可以利用等人、等車、上班或回家途中的空餘時間購物。只需使用手機掃描購物牆上的QR碼，即可連結到實惠家居的購物網站訂購貨品，簡單方便，兼享有門市額外85折優惠及購物滿\$250免費送貨服務，訂購的貨品更可於最快24小時內送貨。

實惠家居行政總裁吳獻昇先生表示：「我們運用生活智慧，結合創新科技領先市場發展。首創的『實惠家居購物牆』(Pricerite Express) 便瞄準智能手機普及所帶來的消費模式轉變及商機。除港鐵站及商場外，我們正計劃將購物牆的網絡版圖擴展至更多區域的不同地方，為顧客提供更全面、簡單快捷的家居用品購物平台，勢必革新本地零售市場，帶領手機消費新趨勢。」

「實惠家居的虛擬銷售網，結合超過 30 個的完善分店網絡，致力為顧客在狹窄的居住環境，提供各種家居解決方案，創造更多生活空間，保持我們在家居零售市場上的領導地位。」吳獻昇先生續稱。

掃、買、送 輕鬆購物 3 步曲

- 優惠：門市額外 85 折優惠
送貨服務：最快 24 小時內送到指定地點
送貨優惠：運費\$90，購物滿\$250 免費送貨
推廣日期：2013 年 4 月 20 日至 5 月 17 日



查詢熱線：2663-8855

網址：www.pricerite.com.hk

地址：港鐵金鐘站出閘口 (金鐘站內近 F 出口)

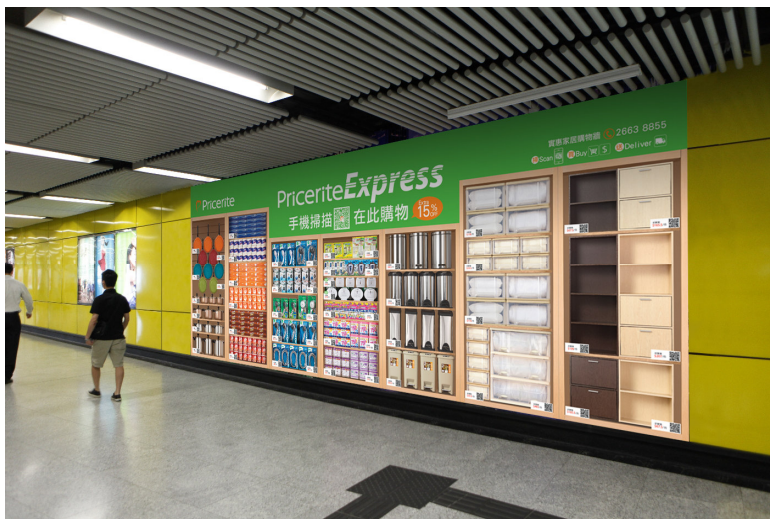
港鐵將軍澳站往北角站方向月台 (2013 年 4 月 22 日正式全面登陸)

港鐵青衣站往香港站方向月台 (2013 年 4 月 22 日正式全面登陸)

- 完 -

附件：設計圖片

附件：設計圖片(一)



「實惠家居購物牆」(Pricerite Express)位於港鐵金鐘站(金鐘站內近 F 出口)

設計圖片(二)



「實惠家居購物牆」(Pricerite Express)位於港鐵將軍澳站月台(往北角方向)，將於 4 月 22 日正式全面啟航。